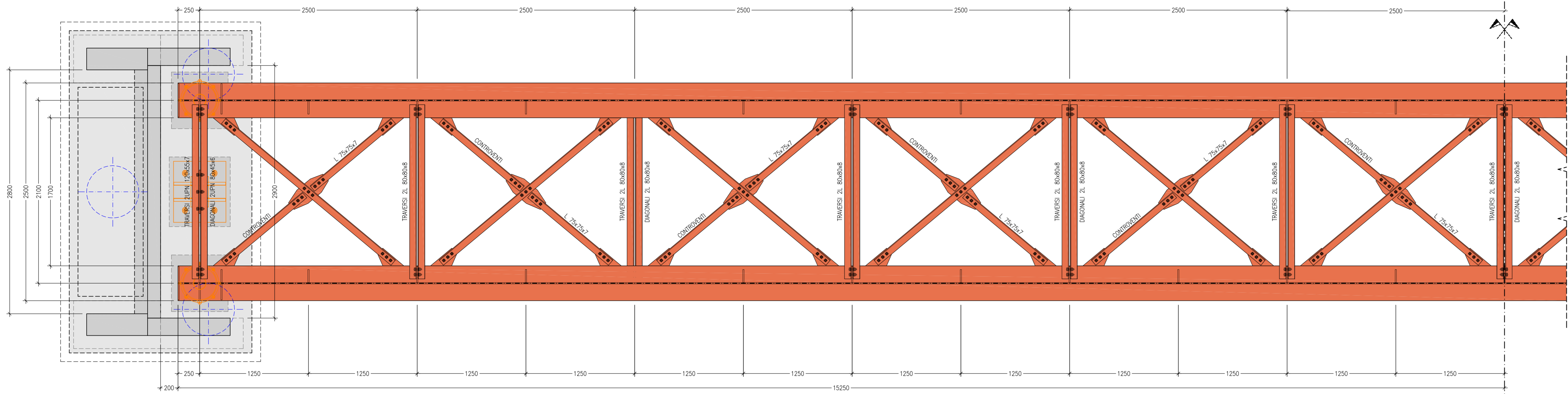
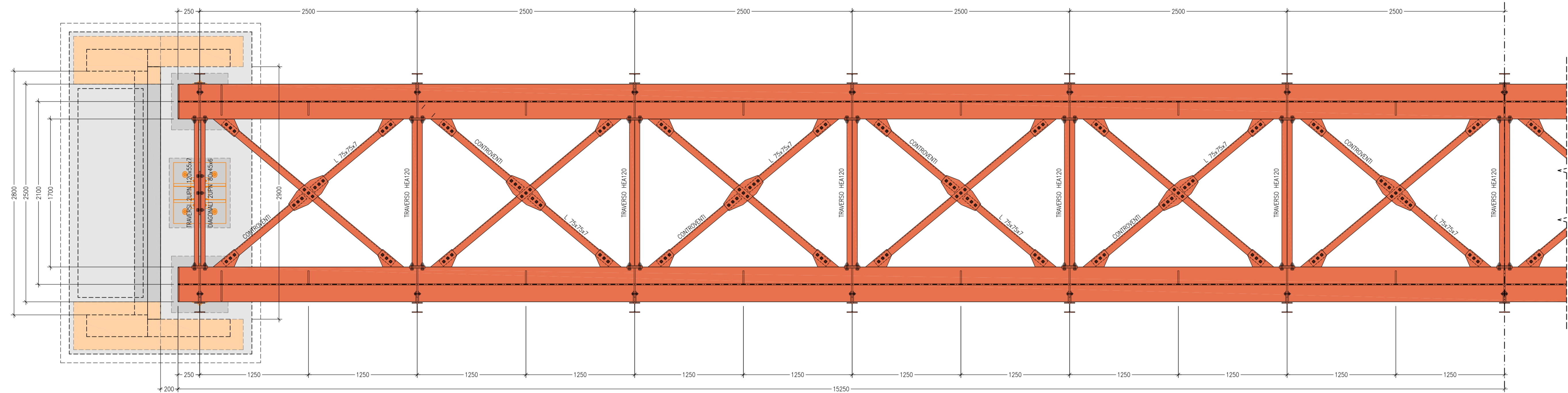


PIANTA CARPENTERIA
Scala 1:25



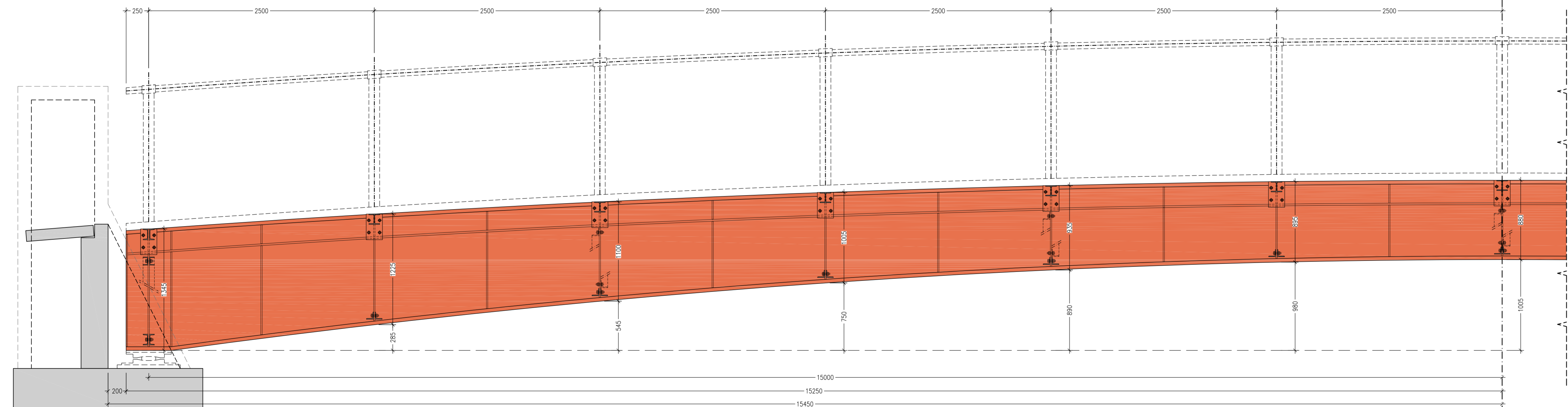
ESTRADOSSO CARPENTERIA
Scala 1:25



N.B.: VERIFICARE SEMPRE LA CORRISPONDENZA TRA LO STATO DEI LUOGHI DI INTERVENTO, LE MISURE DI PROGETTO E GLI ESECUTIVI STRUTTURALI

N.B.: CONFRONTARE SEMPRE GLI ELABORATI DELLE OPERE DI CARPENTERIA METALLICA CON GLI ELABORATI DELLE OPERE IN C.A.

SEZIONE LONGITUDINALE
Scala 1:25



ACCIAIO DA CARPENTERIA

ACCIAIO TIPO COR-TEN (S355J0)

Carico unitario di rottura a trazione

Carico unitario di snervamento

$f_{tk} \geq 470 \text{ N/mm}^2$

$f_{yk} \geq 355 \text{ N/mm}^2$

SALDATURE ANGOLARI TIPICHE

CORDONE SINGOLO

$s1 \leq s2$

$b = s1$

$a = 0.7 \times s1$

ECCEPTE DOVE ALTRIMENTI ANNOTATO

CORDONI CONTRAPPOSTI

$s1 \leq s2$

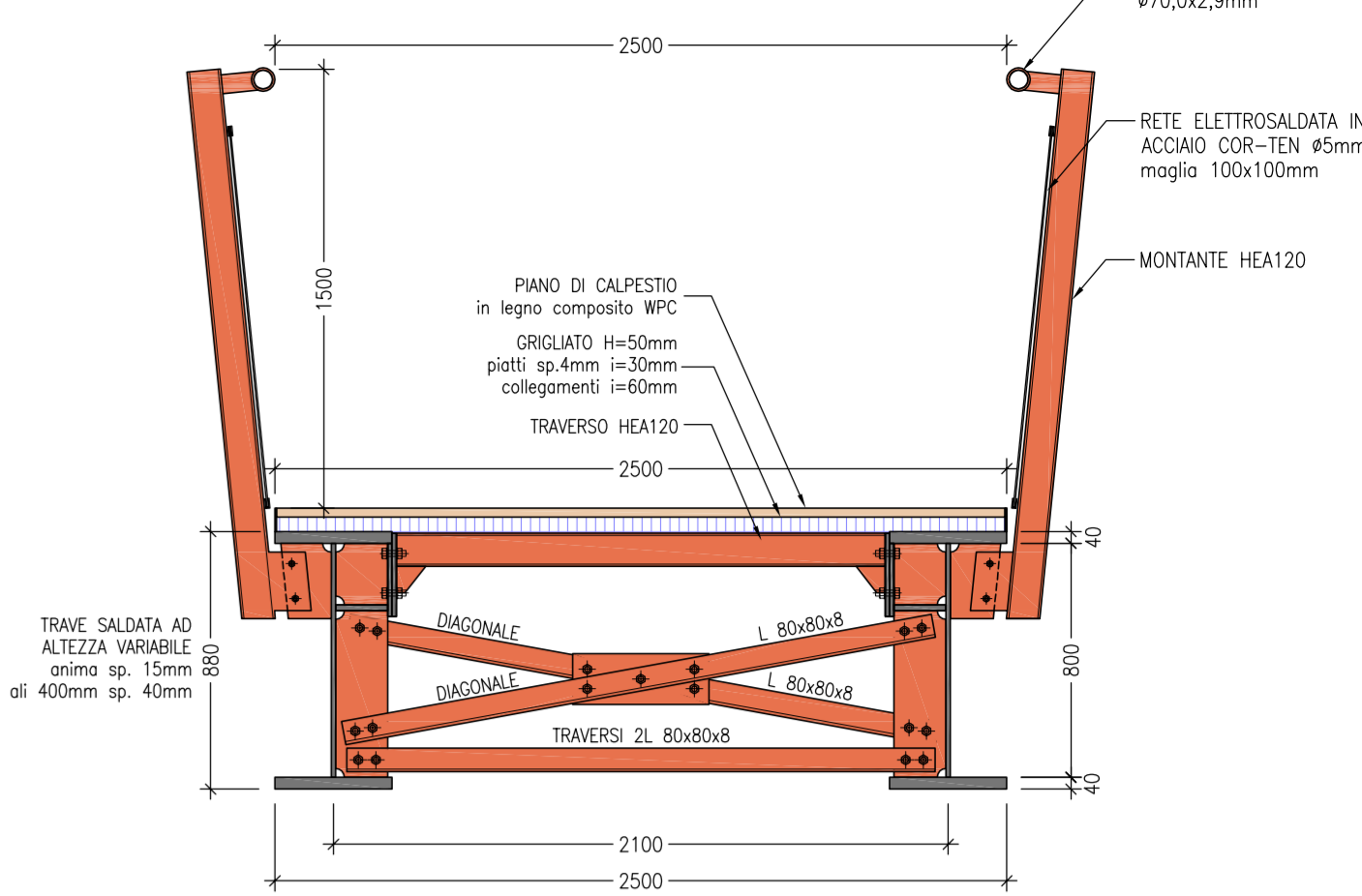
$b = s1$

$a = 0.7 \times s1$

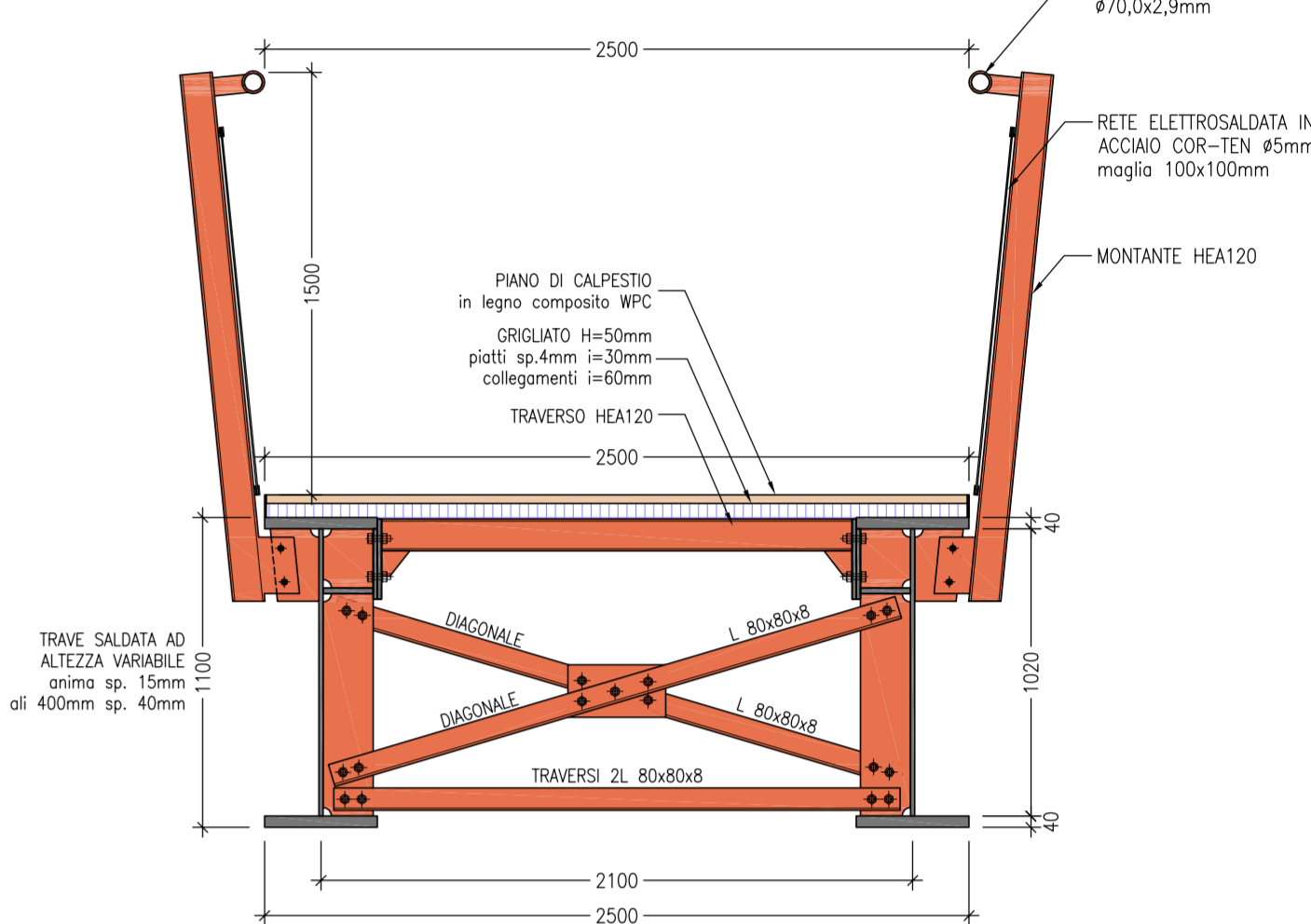
FORI PER BULLONI STANDARD

BULLONE	Ø FORO	TENSIONE MOMENTI	BULLONE	Ø FORO	TENSIONE MOMENTI
M10	Ø 12	8.8 x 15 (mm) [0.9 x 15 (mm)]	M20	Ø 22	8.8 x 15 (mm) [0.9 x 15 (mm)]
M12	Ø 14	90 113	M22	Ø 24	597 747
M14	Ø 16	144 180	M24	Ø 26	759 949
M16	Ø 18	225 281	M27	Ø 29	1110 1388
M18	Ø 20	309 387	M30	Ø 32	1508 1885

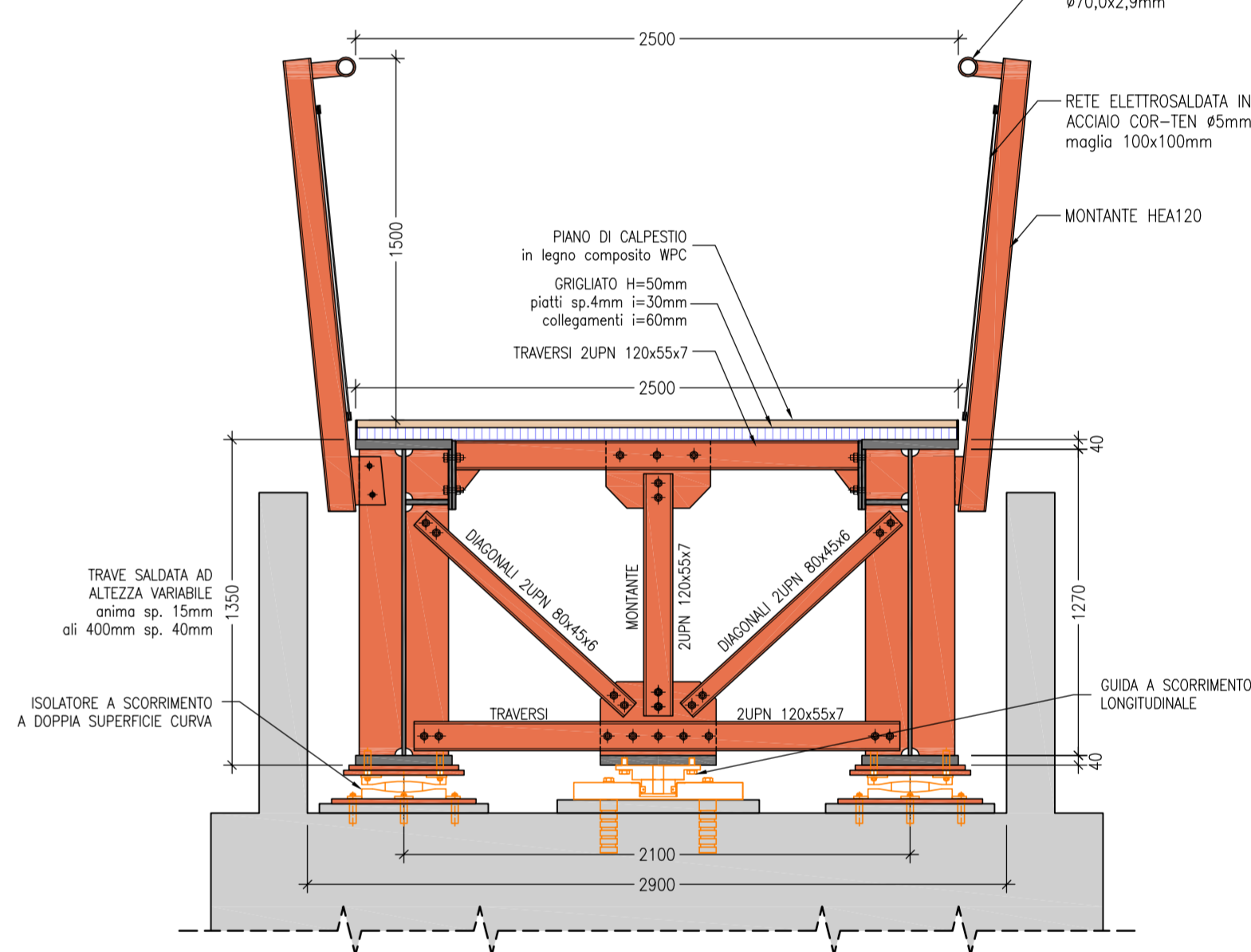
SEZIONE IN MEZZERIA
Scala 1:25



SEZIONE TIPOLOGICA
Scala 1:25



SEZIONE IN APPOGGIO
Scala 1:25



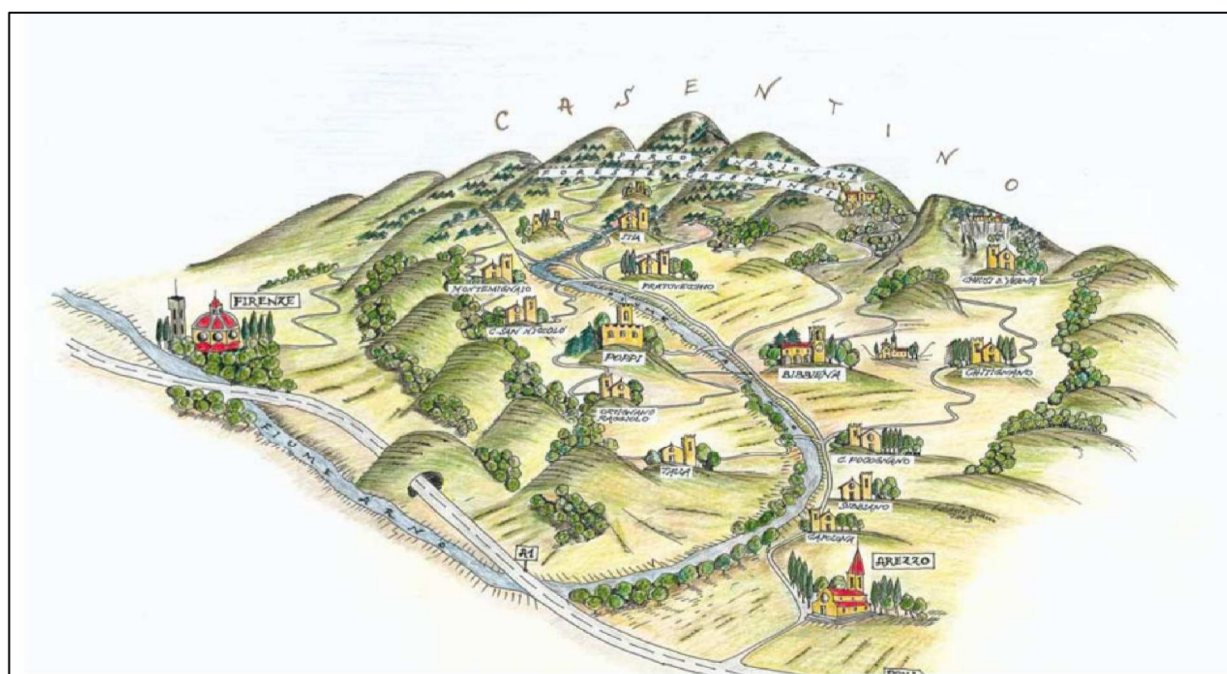
UNIONE DEI COMUNI MONTANI DEL CASENTINO



AREA TECNICA Via Roma, 203 - 52014 Ponte a Poppi (AR)

SISTEMA INTEGRATO DEI PERCORSI CICLABILI DELL'ARNO E DEL SENTIERO DELLA BONIFICA - TRATTO FIUME ARNO CASENTINO 2° STRALCIO - LOTTO 2

OPERE COMPLEMENTARI



PROGETTO ESECUTIVO

Allegato n°
3.4

INTERVENTI MAGGIORI
INTERVENTO 15: PASSERELLA 6 SU TORRENTE ARCHIANO
CARPENTERIE METALLICHE - PIANTE, PROSPETTO E SEZIONI - Scala 1:25

Pratica: P017-2021_ESE_OC
File: P017-2021_ESE-3°F_OC_03-04
Revisione: 00
Data: DICEMBRE 2021

Progettazione: Ing. CRISTIAN CONCILIO
Coordinamento della progettazione: Ing. DANILLO TOMASELLA

Verificato: Ing. DANILLO TOMASELLA
Approvato: Ing. DANILLO TOMASELLA
Responsabile del Procedimento: Ing. MAURO CASASOLE